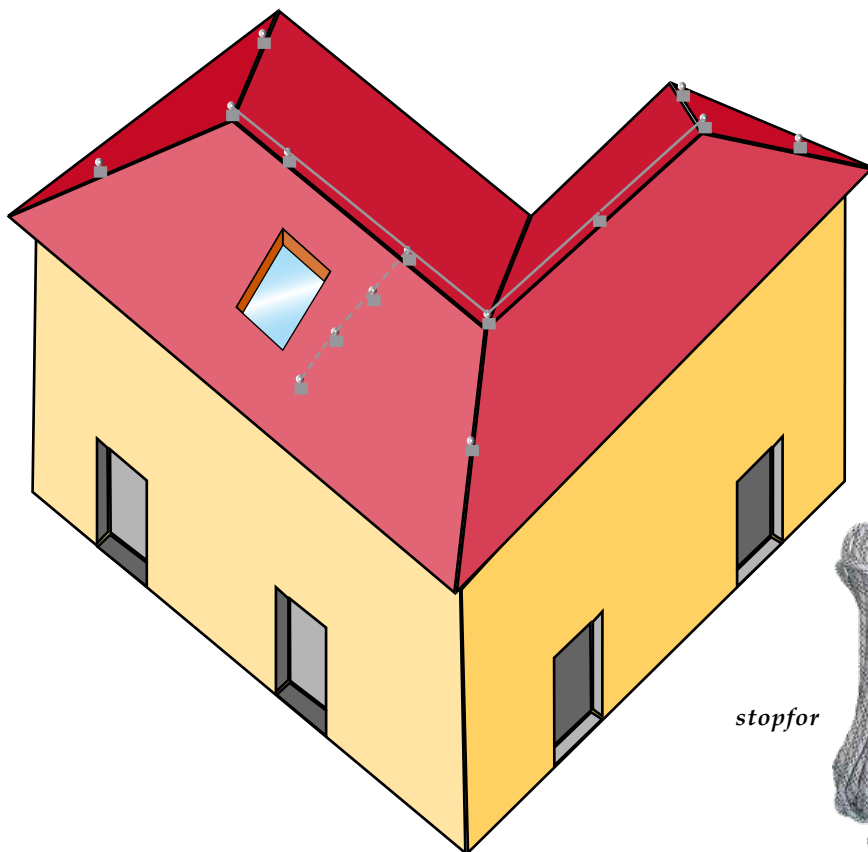


Stefanelli Tecnica

***Punti di ancoraggio  
anticaduta EN 795  
(linee vita)***





*imbracatura HT-22*



*blocfor*



*stopfor*



*doppio cordino*

Al fine di consentire l'accesso ed il lavoro in sicurezza sulle coperture, la L.R. 1/2005 rende obbligatorio per :

- Nuove costruzioni
- Edifici esistenti con rifacimento sostanziale della copertura di provvedere all'installazione dei dispositivi anticaduta a norma EN 795

E' a discrezione del progettista, dopo aver verificato i rischi del sito, indicare i punti di ancoraggio idonei. Essi possono appartenere a:

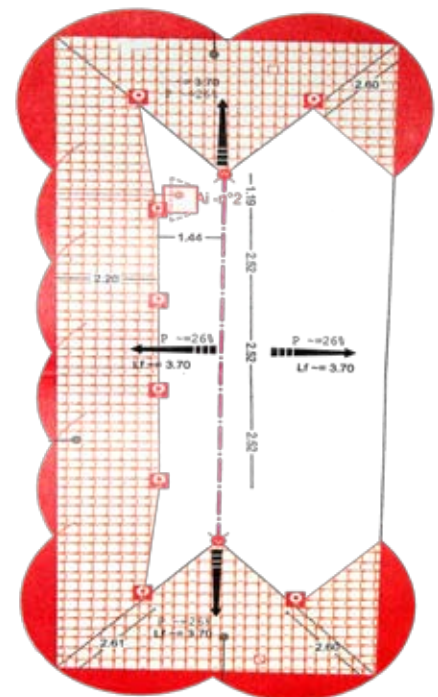
- CLASSE A1 – PUNTI FISSI con fissaggio in piano
- CLASSE A2 – PUNTI FISSI con fissaggio in pendenza
- CLASSE C – MOBILI su linea vita orizzontale

Il progettista dovrà compilare un **ELABORATO TECNICO DELLA COPERTURA** in cui siano evidenziati:

1. il punto di accesso
2. la presenza di eventuali dispositivi di ancoraggio
3. linee di ancoraggio
4. ganci di sicurezza da tetto

specificando per ciascuno di essi la:

- a) classe di appartenenza
- b) il modello
- c) la casa produttrice
- d) il numero massimo di utilizzatori contemporanei



**Stefanelli Tecnica** DISPONE DI UN PROPRIO UFFICIO TECNICO PER IL CALCOLO E LA DETERMINAZIONE DELLA FRECCIA E DELLA RESISTENZA A ROTTURA SULLE ESTREMITÀ.

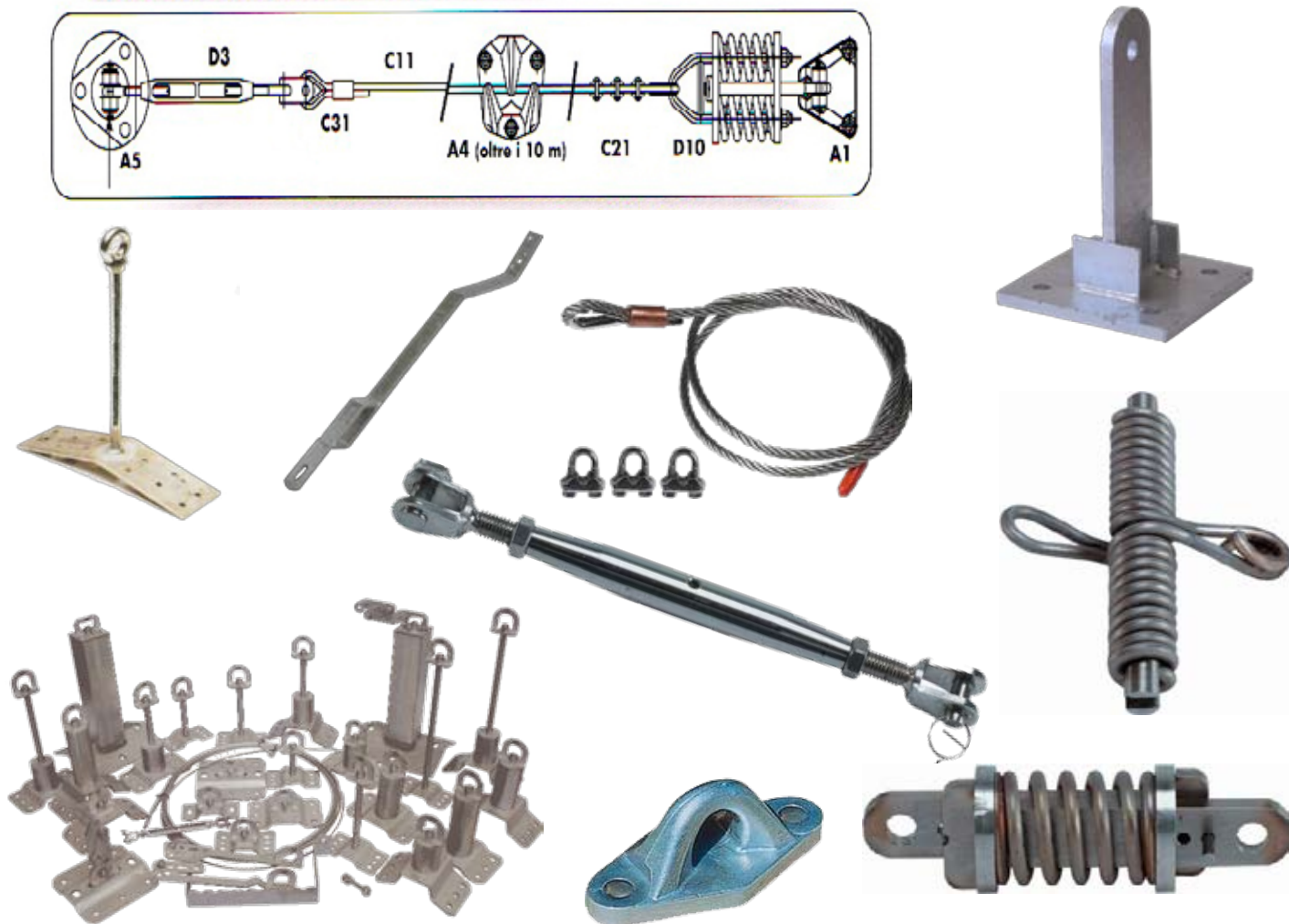
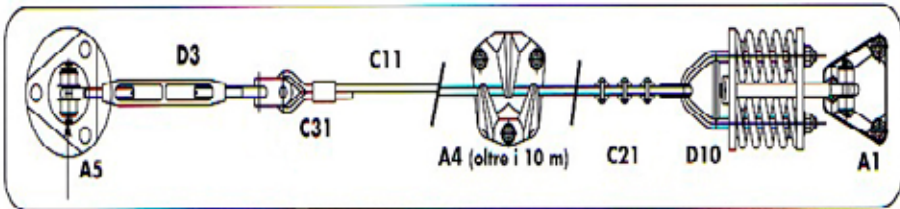
définition de la ligne de vie	
L = Longueur de câble	30m
E = Entraxe maximum	15m
Nb intermédiaires mini	1

absorbeur d'énergie	
absorbeur TRAVSPRING	
Nombre d'absorbeur	2

<b>client :</b>
<b>adresse :</b>
<b>code affaire :</b>

nombre d'utilisateur	
<input type="text"/>	

resultats de la note de calcul	
Allongement du câble galva Ø 6.3 (5x19)	0,51 m
T = Effort réel résultant dans le câble avant absorption des absorbeurs TRAVSPING	1372 daN
f = Flèche	1,979 m
0 vous utilisez un système absorbeur d'énergie	
T1 Effort réel résultant dans le câble sur la pièce d'extrémité après absorption des absorbeurs TRAVSPING	900 daN
T1 résistance mini rupture des d'extrémités	1800 daN
PI résistance mini rupture des intermédiaires	2000 daN





# MONTAGGIO E SMONTAGGIO DI PONTEGGI

L'UTILIZZO DEI DISPOSITIVI DI PROTEZIONE INDIVIDUALE ANTICADUTA (DPI), DEVE ESSERE INSERITO ALL'INTERNO DEL PIANO OPERATIVO DI SICUREZZA (POS).

## Dispositivo di sicurezza individuale

Punto ancoraggio



Blocfor



Imbracatura



## Montaggio dispositivo di sicurezza individuale



## Dispositivo di sicurezza collettiva



Sponda sicura



- Parapetto provvisorio montabile dal basso
- Adattabile a qualsiasi tipo di montaggio
- Montaggio semplice e veloce

**Stefanelli** *Tecnica* è una divisione del gruppo:

EDILMARKET STEFANELLI S.r.l.  
Via Pistoiese, 451 tel. 0574 811284/ 0574 662941  
59100 NARNALI - PRATO  
www.edilmarketstefanelli.com  
info@edilmarketstefanelli.com